



**КОМИТЕТ ИМУЩЕСТВЕННЫХ ОТНОШЕНИЙ
АДМИНИСТРАЦИИ ПЕРМСКОГО МУНИЦИПАЛЬНОГО ОКРУГА**

РЕШЕНИЕ
о размещении объектов № 3795

Пермский край
Пермский муниципальный округ

27.12.2024

Комитет имущественных отношений администрации Пермского муниципального округа разрешает Публичному акционерному обществу «Россети Урал» (ИНН 6671163413, ОГРН 1056604000970, почтовый адрес: 620026, г. Екатеринбург, ул. Мамина Сибирияка, д. 140)

размещение объекта: «Строительство ВЛ 0,4 кВ с установкой ПУ для электроснабжения с/п Сылвенское, Пермский район (4500090586) (Лежнева Н.И.)»

на землях государственная собственность на которые не разграничена.

на срок бессрочно

Местоположение: Пермский край, Пермский муниципальный округ, п. Сылва, ул. Большевистская

Приложение: схема предполагаемых к использованию земель или земельных участков.

Особые условия использования:

1) При установке опор электросетевого хозяйства учесть параметры ширины проезда улично-дорожной сети, во избежание сужения полосы отвода дороги. Установить опоры на расстоянии не более 2 метров от границ земельного участка.

2) При условии получения разрешения на производство земляных работ.

Председатель комитета

(подпись, печать)

Е.А. Демидова



Схема предполагаемых к использованию земель или части земельного участка

Объект: "Строительство ВЛ 0,4 кВ с установкой ПУ для электроснабжения с/п Сылвенское, Пермский район (4500090586) (Лежнева Н.И.)"

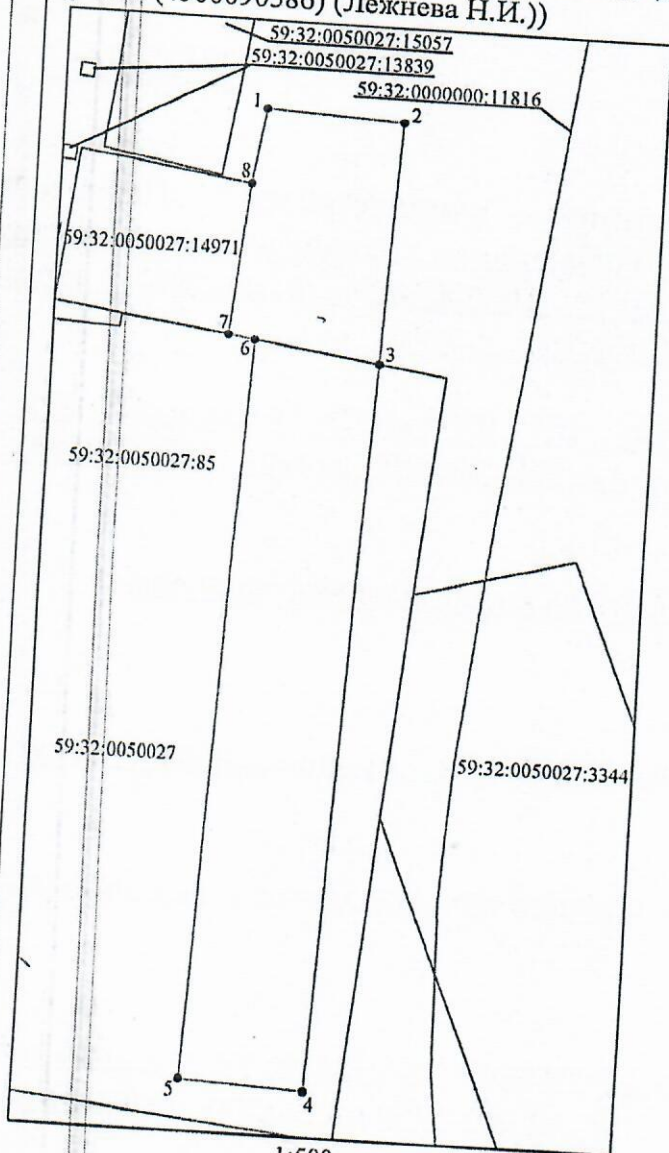
Местоположение: Пермский край, Пермский муниципальный округ, п. Сылва, ул. Большевистская

Площадь земель или части земельного участка, кв. м.: 665

Категория земель: Земли населенных пунктов

Вид разрешенного использования земельного участка:

Цель использования: Под объекты инженерного оборудования электроснабжения (Строительство ВЛ 0,4 кВ с установкой ПУ для электроснабжения с/п Сылвенское, Пермский район (4500090586) (Лежнева Н.И.))



Описание границ смежных землепользователей:

- от точки 1 до точки 3 - земли в государственной или муниципальной собственности, права на которые не разграничены;
- от точки 3 до точки 6 по территории земельного участка с кадастровым номером 59:32:0050027:85;
- от точки 6 до точки 7 по границе земельного участка с кадастровым номером 59:32:0050027:85;
- от точки 7 до точки 8 по границе земельного участка с кадастровым номером 59:32:0050027:14971;
- от точки 8 до точки 1 - земли в государственной или муниципальной собственности, права на которую не разграничены

Каталог координат характерных точек		
Обозначение характерных точек границ	Координаты МСК-59, Зона 2, м.	
	X	Y
1	519547,03	2262340,22
2	519546,60	2262350,00
3	519528,70	2262349,15
4	519475,58	2262346,63
5	519476,01	2262337,64
6	519529,98	2262340,20
7	519530,26	2262338,27
8	519541,34	2262339,36
1	519547,03	2262340,22

1:500

Условные обозначения:

- предполагаемые к использованию земли;
- существующая часть границы земельного участка, имеющиеся в ЕГРН сведения о которой достаточны для определения ее местоположения;
- граница кадастрового квартала;
- характерная точка границы испрашиваемого земельного участка;
- границы зон, с особыми условиями использования территории внесенные в ЕГРН;
- существующая часть границы здания, сооружения, объекта незавершенного строительства, имеющиеся в ЕГРН сведения о которой достаточны для определения ее местоположения;

Заявитель: _____

[Signature] Судьбин О.А.